

# แท่นชาร์จสำหรับ SUNMI POS

## SUNMI POS CRADLE BASE CHARGER

### แท่นชาร์จ สำหรับ SUNMI L2

อุณหภูมิขณะทำงาน : 0-40 องศาเซลเซียส  
 อุณหภูมิเก็บรักษา : -20 - 70 องศาเซลเซียส  
 อินพุต : 5 โวลต์ 2 แอมป์  
 เอาท์พุท : 5 โวลต์ 2 แอมป์  
 เชื่อมต่อ : USB Type-C



### แท่นชาร์จ สำหรับ SUNMI M2

อุณหภูมิขณะทำงาน : 0-40 องศาเซลเซียส  
 อุณหภูมิเก็บรักษา : -20 - 70 องศาเซลเซียส  
 อินพุต : 5 โวลต์ 1 แอมป์  
 เอาท์พุท : 5 โวลต์ 1 แอมป์  
 เชื่อมต่อ : USB Type-C



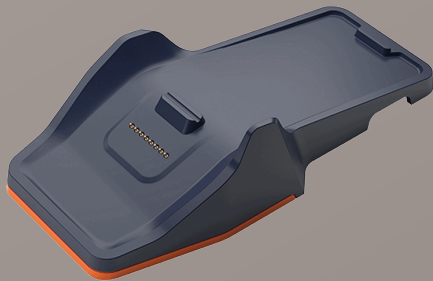
### แท่นชาร์จ สำหรับ SUNMI P2 LITE

อุณหภูมิขณะทำงาน : 0-40 องศาเซลเซียส  
 อุณหภูมิเก็บรักษา : -20 - 70 องศาเซลเซียส  
 อินพุต : 5 โวลต์ 1 แอมป์  
 เอาท์พุท : 5 โวลต์ 1 แอมป์  
 เชื่อมต่อ : USB Type-C



### แท่นชาร์จ สำหรับ SUNMI P1 / V1s

อุณหภูมิขณะทำงาน : 0-40 องศาเซลเซียส  
 อุณหภูมิเก็บรักษา : -20 - 70 องศาเซลเซียส  
 อินพุต : 110-220 โวลต์ 0.3-0.4 แอมป์  
 เอาท์พุท : 5 โวลต์ 2 แอมป์  
 เชื่อมต่อ : USB Type-C



### แท่นชาร์จ พร้อมเครื่องสแกนบาร์โค้ด สำหรับ SUNMI P1 / V1s

อุณหภูมิขณะทำงาน : 0-40 องศาเซลเซียส  
 อุณหภูมิเก็บรักษา : -20 - 70 องศาเซลเซียส  
 อินพุต : 110-220 โวลต์ 0.3-0.4 แอมป์  
 เอาท์พุท : 5 โวลต์ 2 แอมป์  
 เชื่อมต่อ : USB Type-C  
 ขนาด : 268 x 115 x 119 มม.



### แท่นชาร์จ สำหรับ SUNMI V2

อุณหภูมิขณะทำงาน : 0-40 องศาเซลเซียส  
 อุณหภูมิเก็บรักษา : -20 - 70 องศาเซลเซียส  
 อินพุต : 110-220 โวลต์ 0.3-0.4 แอมป์  
 เอาท์พุท : 5 โวลต์ 2 แอมป์  
 เชื่อมต่อ : USB Type-C  
 ขนาด : 228.5 x 93.7 x 37.6 มม.  
 น้ำหนัก : 178 กรัม (208 กรัม รวมกล่อง)



### แท่นชาร์จ สำหรับ SUNMI V1

อุณหภูมิขณะทำงาน : 0-40 องศาเซลเซียส  
 อุณหภูมิเก็บรักษา : -20 - 70 องศาเซลเซียส  
 อินพุต : 110-220 โวลต์ 0.3-0.4 แอมป์  
 เอาท์พุท : 5 โวลต์ 2 แอมป์  
 เชื่อมต่อ : USB Type-C



\* SUNMI V1 เล็กฟลัด



บริษัท เอฟเอ็มที คอร์ปอเรชั่น จำกัด  
 Leading SUNMI POS Distributor in Thailand

เวลาทำการ : 08:00-17:00  
 สำนักงาน : 02-5217155-59 ต่อ 804 หรือ 808  
 มือถือ : 086-6889050  
 Line Official : @sunmithai  
 sunmithai@hotmail.com  
 www.sunmi.co.th  
 www.sunmithai.com